



Wer ist I.L.M. & T.I.

*I.L.M. & T.I. bietet eine innovative Methode für integrierte Managementsysteme. Wir schaffen **Unternehmenswerte** durch unsere entwickelte Methodologie "SYSTEMS-LEADERSHIP".*

*Unsere Lösung, um **MANAGEMENTMETHODEN** mit **TECHNOLOGIELÖSUNGEN** in einem **EINZIGEN MANAGEMENTSYSTEM** zu verbinden. Dazu bieten wir unsere Dienstleistungen mit unserem strategischen Partnernetzwerk an.*

Wir bieten mit unserer ganzheitlichen Managementlösung:

- *Ein innovatives methodisches und technisches Unternehmens-Organisations-Konzept*
- *Die Verknüpfung von Strategie und operations management*
- *Integrative und komplementär abgestimmte Managementmethoden*
- *Nachhaltige Management- und Informationssteuerung unterstützt durch modernen Technologieeinsatz*
- *Einen modular synchronisierten Aufbau des integrierten auf Managementmethoden basierten Unternehmenssteuerungssystems*
- *Die Visualisierung der Managementmethoden und des Unternehmensmanagementsystems*

über ein **Enterprise Information System** (WEB Portal)

- Einen umfassenden Ansatz für **alle Anwendungsfelder** in der Organisations- und Managemententwicklung
- Einen ganzheitliches Verständnis von Management im Unternehmen

REFERENZEN

Automobilsektor

- Mercedes-Benz
- BMW
- Audi
- Volkswagen
- Opel
- Renault
- Citroen

Bankensektor

- ADIG Investment (LUX)
- Commerzbank (LUX)

Private Investment

Versicherungen

- Zurich
-

Flughafenbetreiber

- Fraport Frankfurt
- Intern. Airport Düsseldorf

Hochschulen

- Universität Köln
- Universität Girona
- Universität Sevilla
- Hochschulen Galizien
- AFUM Akademie für Unternehmensmanagement



AWARDS

I.L.M. & T.I.

Chambertrust Seal by Worldwide Chamber Trust 2007

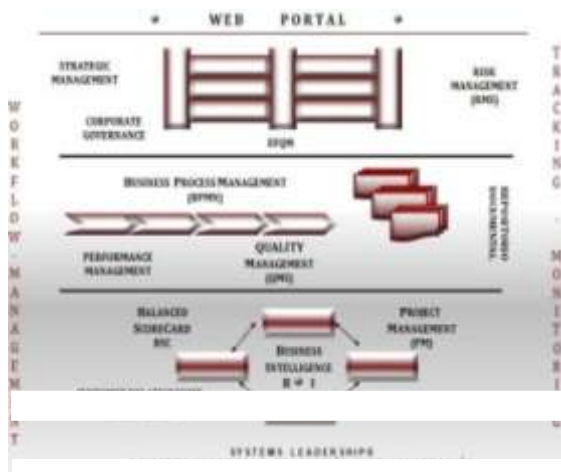
IT-Innovationspreis Best of 2012 in der Kategorie
 "Consulting"



SYSTEMS-LEADERSHIP Methode für den Aufbau
 von integrierten Managementsystemen

Unser Paradigma moderner Unternehmensführung

GANZHEITLICH



Registrierte Methode im register of intellectual
 property SYSTEMS-LEADERSHIP für den Aufbau von
 integrierten Managementsystemen
 Grundlage für die **Branchenlösung eines
 integrierten Managementsystems für den
 Automobilhandel**



SYSTEMS-LEADERSHIP Methode für integrierte
 Managementsysteme



i-EduQua Branchenlösung für die
 Qualitätsbewertung im Bildungswesen



i-Q.M.A. Branchenlösung für den Automobilhandel
 prämiert in der Kategorie „Qualitätsmanagement“

THEMENANGEBOT

STRATEGISCHES MANAGEMENT

- BALANCED SCORECARD*
- BUSINESS INTELLIGENCE SYSTEME*
- SWOT ANALYSEN*
- POLICY DEPLOYMENT*
- PROJEKTMANAGEMENT*

INTEGRIERTE MANAGEMENTSYSTEME

- SYSTEMS-LEADERSHIP*
- DIN EN ISO 9001*
- DIN EN ISO 14001*
- EFQM*
- DATENSCHUTZSYSTEME*

CUSTOMER RELATIONSHIP MANAGEMENT

- CUSTOMER SATISFACTION EVALUATION*
- REKLAMATIONSMANAGEMENT*
- KUNDENORIENTIERTES PROZESSMANAGEMENT*

PROZESSMANAGEMENT

- BPM BUSINESS PROZESSMANAGEMENT*
- PROZESSMODELLIERUNG*
- QM PROZESSDOKUMENTATION*
- WORKFLOWMANAGEMENT*
- BUSINESS REENGINEERING*
- BPM Tool*

TRAINING

- Trainingsangebote*
- Beratung für Trainingsbedarf*
- Entwicklung von Trainingsmaterial*
- Tutorien*

CONSULTING

- Bestandsaufnahmen SOLL-IST Vergleiche*
- Consultingberatung*
- Projektmanagement*
- Entwicklung von Organisationskonzepten*

NEUE TECHNOLOGIEN

- Vertrieb*
- Implementierung*
- Methodenentwicklung*
- Technischer Support*

TECHNOLOGIEANWENDUNGEN

Im Rahmen unserer Dienstleistungen wenden wir für die verschiedenen Themenstellungen innovative Technologielösungen an, die die Implementierung und Qualifikation auf moderne Managementmethoden maßgeblich erleichtern und die nachhaltige Verinnerlichung einer methodischen Unternehmensführung unterstützen.

Diese Werkzeuge setzen wir ein, um unseren Kunden den ganzheitlichen Managementansatz nach unserer Methode **SYSTEMS-LEADERSHIP** näher zu bringen.

□ BUSINESS INTELLIGENCE – BALANCED-SCORECARD

Anwendungstool für integrierte Kennzahlensysteme.

STRATandGO ist ein multiperspektivisches System zur ganzheitlichen Kennzahlensteuerung.

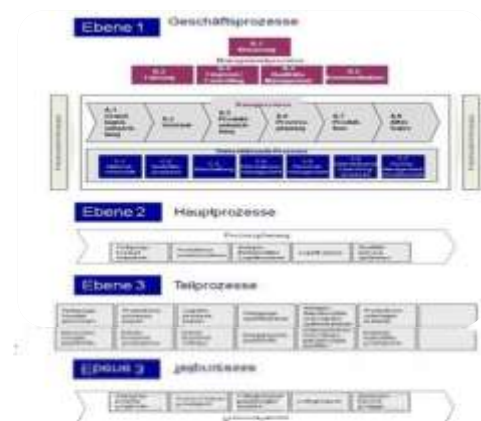
Die Software zeichnet sich durch eine intuitive Bedienung und komfortable Darstellung von Kennzahlen aus. Die Anwendung unterstützt maßgeblich zur schnellen Entscheidungsfindung und ermöglicht die Überwachung von strategischen und operativen Zielen.



□ BPM TOOL

Anwendungstool für Geschäftsprozess Management mehrfach prämiert, überzeugend durch innovative Funktionalitäten.

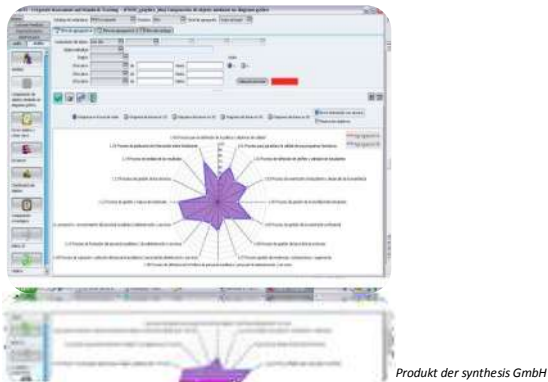
Softwareanwendung für effizientes Business Process Management für die Modellierung und Steuerung von Unternehmensprozessen mit integrierten Unternehmens-Informationssystem. Wir setzen eine innovative Lösung ein, die unsere Methodik für ganzheitliche Managementsysteme unterstützt.



□ CORPORATE PERFORMANCE MEASURING

Anwendungstool die Überwachung von Corporate Standards und Auditing.

COASTS ist eine herausragende Technologieanwendung, um den gesamten Auditingprozess sowie die Bewertung, Evaluierung und Analyse der Abweichungen jeglicher Corporate Standards und Qualitätskriterien zu steuern.



Produkt der synthesis GmbH

Wir bieten ein modulares Konzept:

Mit einer Methodologie

„SYSTEMS-LEADERSHIP“,

die es ermöglicht,

**Managementmodelle und -methoden
 komplementär abgestimmt mit Hilfe von
 Informationstechnologie im Unternehmen zu
 implementieren.**



Managementmodelle und -techniken methodisch
 aufeinander abgestimmt und integriert in
 Technologieanwendungen

und das in nur

einem einzigen **integrativen Managementsystem**

ERFOLGSPROJEKTE

- Integriertes Managementsystem, internationales Großprojekt für Investment Bank, (Luxemburg)
- Konzept und Design eines Corporate Standards Process für namhafte Luxusmarke aus dem Automobilssektor, (Deutschland)
- Über 150 Projekte für die Implementierung unserer Methodologie für ein umfassendes Qualitätsmanagementsystems, (Deutschland)
- Einführung eines Enterprise - Informations - Systems, (Deutschland)
- Einführung von Retailer – Process-Standards mit integrierter WEB Plattform (Spanien)

- *Integriertes Qualitätsmanagementsystem auf Basis von BPM im Hochschulbereich (Spanien)*



Unsere Methode für ganzheitliche Unternehmensführung, **SYSTEMS-LEADERSHIP** unterstützt unseren Kunden modernes Management unter ganzheitlicher Unternehmensbetrachtung zu implementieren. Dabei nutzen wir verschiedene Softwaretechnologien.

- Ganzheitliche Unternehmensbetrachtung
- Verknüpfung von Strategie mit operativem Geschäftsabläufen und ganzheitliche Performancemessung
- Managementmethoden als Grundlage für die effiziente Unternehmensführung
- Auf **Prozessmanagement** basiertes Konzept
- Integration von **jedlichen Standards, Normen, gesetzlichen Anforderungen, etc.** (QM, Umwelt, Arbeitssicherheit, Herstellerstandards, gesetzliche Standards, Corporate Standards, etc.) in ein auf Geschäftsprozessabläufe 'basiertes integriertes Managementsystem und dem Aufbau eines Enterprise Information System

Alles in einem WEB Portal im INTRANET
 des Unternehmens

KEINE INSELLÖSUNGEN MEHR IM UNTERNEHMEN

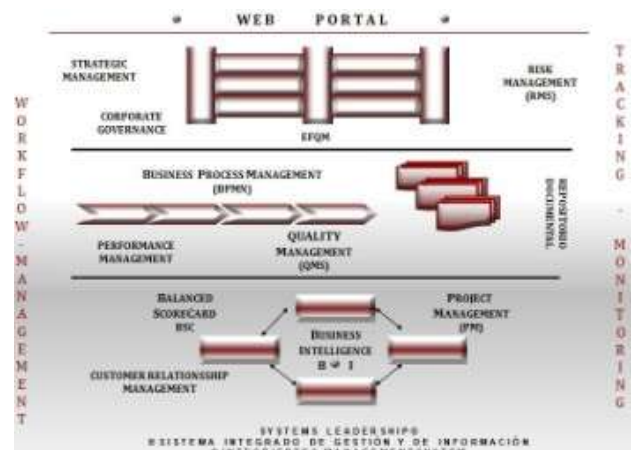
Ein integriertes Unternehmens-Informationssystem OHNE Papierdokumentation

ANWENDUNGSFELDER UNSERER LÖSUNG FÜR EIN AUF

MANAGEMENTMETHODEN

UND

MANAGEMENTTECHNIKEN AUFGEBAUTEM INTEGRIERTEM MANAGEMENTSYSTEM



- *Qualitätsmanagementsysteme gem. DIN
EN ISO 9001*
- *Qualitätssteuerung in der Aus- und
Weiterbildung*
- *Umweltmanagement*
- *Arbeitssicherheit*
- *Prozessmanagement*
- *Prozessdokumentation*
- *Kennzahlensteuerung*
- *Auditmanagement*
- *Risikomanagement*
- *Compliance*
- *Dokumentenlenkung*
- *Wissensmanagement*
- *Bildungsmanagement*
- *KVP*

NUTZEN

- *Automatisierte Steuerung des Managementsystems*
- *Erleichterung der Implementierung von Managementmethoden im Unternehmen*
- *Kommunikation von Managementmodellen im Unternehmen*
- *Ganzheitliches Verständnis von Unternehmensmanagement*
- *Logische Verknüpfung von Managementmodellen und –techniken*
- *Transparenz der Geschäftsabläufe und der Schnittstellen*
- *Transparenz aller Unternehmensstandards*



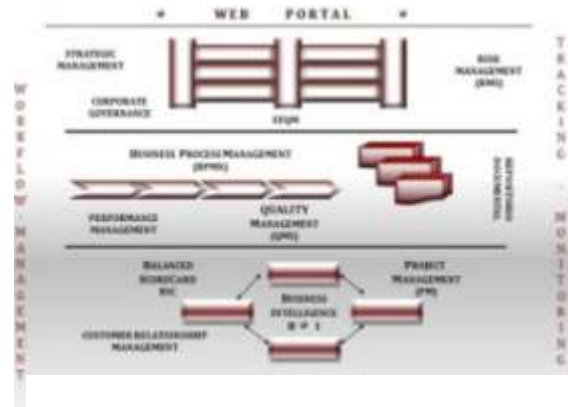
- *Transparenz der wesentlichen Dokumente*
- *Leichte Auffindbarkeit der Dokumente*
- *Anbindung an externe Informationssysteme*
- *Effiziente Prozesse durch Messung mittels Prozesskennzahlen*

Warum SYSTEMS-LEADERSHIP?

- **Modernisierung** der Organisationsstrukturen mittels moderner Führungswerkzeuge für zeitgemäße Steuerung und effizientes Informationsmanagement.
- **Paradigmenwechsel** in der Führung und Förderung von Strategiearbeit.
- **Kontinuierliche Verbesserung der Mitarbeiter-Kompetenz**
- **Kontinuierliche Verbesserung des neuen künftigen Produktionsfaktors "Wissensressourcen"** mittels moderner Kommunikationskanäle,
- **Informationstools und Kooperationsnetzwerken, hin zu "SYSTEMS-LEADERSHIP"**

Was erreichen Sie mit **SYSTEMS-LEADERSHIP?**

- Wertschöpfende Unternehmensführung
- Kenntnis über das Kundenverhalten
- Schaffung von Wissenspotenzialen
- Wertetreiber erkennen
- Wandel herbeiführen
- Mitarbeiterpotenziale nutzen
- Monitoring von Zielen in Real Time
- Erkennen von Handlungsfeldern
- Informationen in Wissen transformieren
- Mitarbeiterverantwortung stärken
- Prozessstandards
- Integration von Corporate Standards
- Qualitätsmanagement
- Strukturierte methodische Führung
- Enterprise Information System
- ...



Wir ermöglichen ein

ENTERPRISE – INFORMATION – SYSTEM
Ihre Unternehmens-Informationen-Plattform für
effizientes Management und Sicherung der
Wettbewerbsfähigkeit.

Die Technologieplattform für unser
Managementkonzept
SYSTEMS-LEADERSHIP

besteht aus:

- 3 Suites, die separat implementiert und installiert werden können
- 3 Suites bilden eine technologische Gesamtheit
- Ein modulares methodisches und technologisches Gesamtkonzept für ein Integratives Management- Informations- Systems.

KONTAKT

ESPAÑA

*Institute of Leadership, Management & Technology
Innovations S.L.U.*

Calle Fermín de Caballero 64 28034 Madrid

E-Mail: info@ilmti.com

Skype: ilmti2011

WEB: <http://www.ilmti.com>

GERMANY:

*Institute of Leadership, Management & Technology
Innovations*

Claudius-Dornier-Str. 5b – 50829 Köln

Tlf. +49 221 960237-62

Fax +49 221 962623-64

E-Mail: info@ilmti.com

Skype: ilmti2013

WEB: <http://www.ilmti.com>

VAT No DE284249959



Bildnachweise: procos, synthesis, fotalia,