

Quality will be recognized

Management with IT

**BUSINESS PROCESS
MANAGEMENT
FÜR DEN AUFBAU EINES
INTEGRIERTEN MANagementsYSTEMS
MIT DER METHODOLOGIE
SYSTEMS-LEADERSHIP**

I.L.M. & T.I. ist Experte für den Aufbau von integrierten Qualitäts- und Managementsystemen und auf internationaler Ebene tätig. Für den Aufbau von integrierten Managementsystemen setzen wir unsere Methodik SYSTEMS-LEADERSHIP ein. Für das Prozessmodul des integrierten Managementsystems nutzen wir innovative BPM Software. Dazu haben wir strategische Partnerschaften mit einem herausragenden BPM Toolanbieter geschlossen. Der Einsatz von BPM Tools unterstützt die Implementierung der Methode SYSTEMS-LEADERSHIP, um ein auf Geschäftsprozessen basiertes integriertes Qualitäts- und Managementsystem effizient im Unternehmen aufzubauen.

Was zunächst ganz simpel klingt, ist ein äußerst ambitioniertes Projekt für den Erfolg jeder Unternehmung.

Welche Anwendungsszenarien können mit der ganzheitlichen Methodologie SYSTEMS-LEADERSHIP umgesetzt werden?

- Qualitätsmanagement
- Risikomanagement
- Compliance Management
- Business Process Management
- Workflow-Management
- Aufbau eines Unternehmens-Geschäftsprozessmodells
- Enterprise-Information-System
- Operations Management
- Knowledge-Management
-

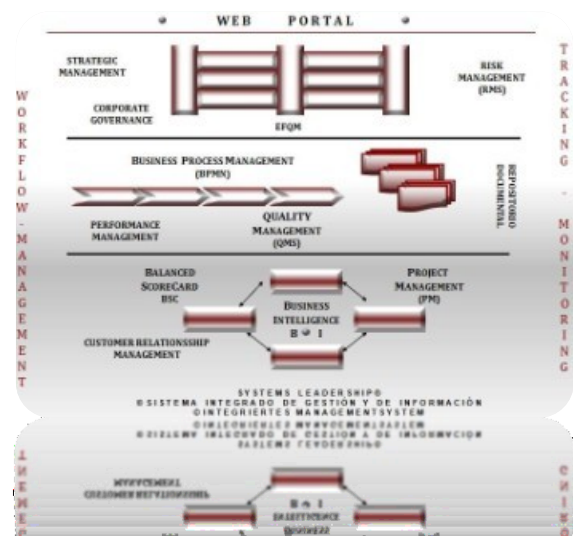
Verknüpfen auch Sie strategische und operative Managementmethoden mit Hilfe der Methodologie SYSTEMS-LEADERSHIP in einem integrierten Managementsystem und beginnen mit dem Modul Geschäftsprozessmanagement.

Eine innovative Softwarelösung für ein integriertes Managementsystem vorkonfiguriert mit der Methode und Notation von SYSTEMS-LEADERSHIP, erleichtert den Aufbau und die Implementierung.

I.L.M. & T.I. hat für das Modul der Geschäftsprozessmodellierung die Software ViFlow im Einsatz, denn diese Softwarelösung bietet unseren Kunden viele Vorteile, wie:

- Anpassbare Schema auf die Bedürfnisse des Unternehmens
- Vorkonfigurierte Notation für den Aufbau eines umfassenden Prozessmanagements
- Vordefiniertes Schema zur Prozessdokumentation und für die Verknüpfung zu anderen Modellen des integrierten Qualitäts- und Managementsystems, wie Dokumenten, Rollen, Organigramm, Kennzahlen, etc.
- Erweiterungsfähiges Metamodell des Managementsystems
- Vorkonfigurierte Templates für ein integriertes Qualitäts- und Managementsystem
- Wirtschaftliche Lösung für ein ambitioniertes Projekt
- Hohe Erleichterung bei der Pflege und Aktualisierung der Dokumentation durch die Verknüpfung aller Modelle innerhalb des Managementsystems
-

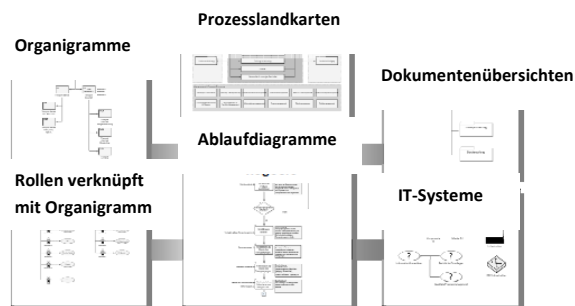
Ein ganzheitlicher Ansatz!



Mit unserer Lösung werden die einzelnen Bestandteile des Managementsystems

untereinander verknüpft. So wird die Aktualisierung und Pflege automatisiert und um ein Vielfaches erleichtert.

Der Aufbau und die Funktionsweise erläutern wir Ihnen in der nachstehenden Skizze.



Die einzelnen Bestandteile werden untereinander mit den erforderlichen Modellen verknüpft, z.B. Rollen für Zuständigkeiten direkt an den Ablaufdiagrammen oder Prozesslandkarten direkt mit darunter liegenden Abläufen. Dokumente werden an den Aktivitäten verknüpft und können per Knopfdruck geöffnet werden.

Alle wesentlichen Informationen zu Zuständigkeiten, Abläufen und deren Detailbeschreibung, Dokumente und deren Informationen zu Archivierungsdauer, Zuständigkeit für die Dokumentenpflege, etc. werden direkt an jedem Objekt hinterlegt.

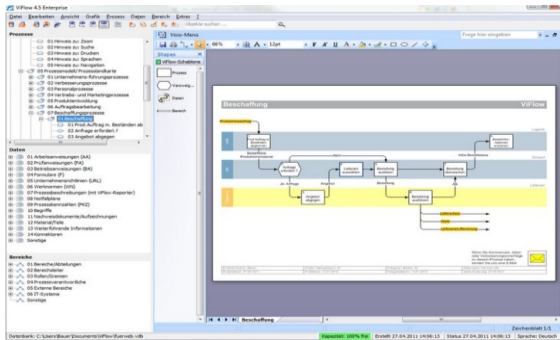
Die Vorteile und Wirtschaftlichkeit des Einsatzes unserer Lösung sind offensichtlich.

Darüber hinaus können Sie Ihre Prozesse direkt mit dem internationalen Standard BPMN für die Prozessmodellierung nutzen und hervorragend die Schnittstellen in der Organisation abbilden.

Was Ihnen **technisch** die Software ViFlow bietet finden Sie in den nachstehenden Erläuterungen.

ViFlow auf einen Blick.

- Leicht verständliche, übersichtliche und einfache Prozessdarstellung für aussagekräftige Grafiken mit detaillierten Informationen.
- Vorkonfigurierte Modelle und Schemata gemäß der Methodologie SYSTEMS-LEADERSHIP
- Templates für die Architektur des integrierten Qualitäts- und Managementsystems
- Intuitive Benutzerführung durch eine strukturierte und praxisgerechte Programmoberfläche.
- Vielfältig konfigurierbarer WebWizard für die direkte Veröffentlichung
- der Prozessgrafiken und -informationen als WebModel und die Betrachtung im Microsoft Internet Explorer oder ViFlow WebModel Viewer.
- Relationale Datenbank zur Wiederverwendung und zentralen Pflege von Prozess-Informationen.
- Hohe Kompatibilität und sichere Bedienung von anderen Microsoft-Anwendungen durch die Integration von Microsoft Office Visio.
- Umfangreiche Prozess-Import/Export-Funktionen für den Austausch wertvoller Prozessinformationen und ein flexibles Prozessmanagement.
- Konfiguration von ViFlow über Gruppenrichtlinien für Mehrbenutzer-Umgebungen.
- Bis zu neun frei wählbare Sprachen für die Datenbankinhalte.
- Unterstützung der Modellierung von Prozessgrafiken nach BPMN (Business Process Modeling Notation).



Die einzelnen Funktionen und Eigenschaften von ViFlow sind nachfolgend der jeweiligen Version zugeordnet

- ViFlow Standard,
- ViFlow Professional und
- ViFlow Enterprise.

Suchen Sie sich anhand Ihrer Bedürfnisse Ihren Favoriten heraus.

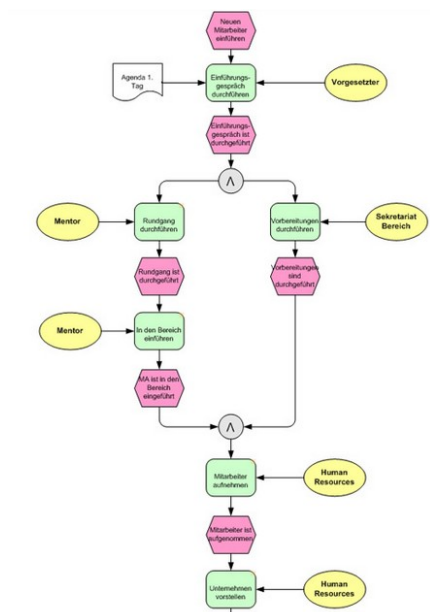
Und wenn Sie gar nicht wissen, was Sie genau brauchen, dann fragen Sie einfach uns: info@ilmulti.com

Vordefinierte Methode und Notation für SYSTEMS-LEADERSHIP, so können Sie direkt starten ein integriertes Managementsystem aufzubauen.

METHODENKONZEPT bereits in der Softwarelösung implementiert, so erreichen Sie den Aufbau eines Integrierten Managementsystem.

Ganzheitliche Ansätze verbunden mit Strategic Alignment,

„Wer macht was, wann, wie und womit?“
 Verknüpfung mit Kennzahlenmessung mittels Balanced Scorecard



FUNKTIONSMATRIX

ALLGEMEIN	Standard	Profesional	Enterprise
Unabhängig von der Unternehmensgröße einsetzbar	✓	✓	✓
Lauffähig unter Microsoft Windows 8, 7, Vista™ oder XP	✓	✓	✓
Terminalserverfähig	✓	✓	✓
Unterstützt Software-Verteilungsfunktionen	✓	✓	✓
Beschränkung und Konfiguration der Programmfunktionen über Gruppenrichtlinien (für verteiltes Arbeiten mit mehreren Usern)	✓	✓	✓
Programmoberfläche in Deutsch, Englisch, Französisch, Italienisch, Niederländisch, Spanisch und Ungarisch	✓	✓	✓
Kostenlose Updates über das Internet innerhalb der Programmversion ViFlow 5	✓	✓	✓
Kostenloser technischer Support (Knowledge Base, Hotline, E-Mail)	✓	✓	✓
Onlinehilfe, Benutzerhandbuch als PDF in deutsch und englisch	✓	✓	✓
DATENBANK			
Zentrale Datenpflege/Vererbungsmechanismen	✓	✓	✓
Beispielprozesse enthalten	✓	✓	✓
Umfangreiche Auswahl an Datenbankvorlagen (ISO 14001, ISO 9000, ISO 16949, ISO 27000, ISO 13485, KTQ, IKS SOX)	✓	✓	✓

DATENBANK	Standard	Profesional	Enterprise
Erstellen eigener Datenbankvorlagen	☑	☑	☑
Bis zu 8 zusätzliche, frei wählbare Sprachen der Datenbankinhalte		☑	☑
Je 10 frei benennbare Benutzerfelder für Prozesse, Daten und Bereiche	☑	☑	☑
Suchfunktion in der Struktur für Prozesse, Daten und Bereiche	☑	☑	☑
Import aus anderer ViFlow-Datenbank (*.vdb)	☑	☑	☑
Import aus CSV-Dateien		☑	☑
Import aus Access-Datenbanken (*.mdb)		☑	☑
Import aus Excel-Tabellen (*.xls)		☑	☑
Export von Prozessen nach Microsoft Project	☑	☑	☑
Export von Daten und Bereichen als CSV-Datei	☑	☑	☑
Export in XML-Dateien		☑	☑
Export to XML files		☑	☑
Export in VSD-Dateien		☑	☑
Export in MDB-Dateien		☑	☑
Backup-Funktion (automatisch oder manuell)	☑	☑	☑
Modular erweiterbar mit Partnerprodukten	☑	☑	☑
Shared-Process-Modeling (zur Unterstützung der Arbeit mit vielen Modellierern)			☑
MODELLIERUNG			
Verwendung von Microsoft Office Visio ab Version 2007 als Grafikkomponente	☑	☑	☑
Individuelle Gestaltung der Prozessgrafikvorlage	☑	☑	☑
Ersetzen der Prozessgrafikvorlage in bestehenden Prozessgrafiken		☑	☑
Modellieren von beliebigen Unter- bzw. Teilprozessen mit automatischer Verlinkung	☑	☑	☑
Einfaches Modellieren per Drag&Drop	☑	☑	☑
Hinterlegung von frei definierbaren Verantwortlichkeiten (z.B. nach RACI) möglich	☑	☑	☑
Erstellung eigener Schablonen und Anpassung der ViFlow-Schablonen und -Shapes	☑	☑	☑

MODELLIERUNG	Standard	Profesional	Enterprise
Verlinkung von Dokumenten und Zusatzinformationen bei Prozessen	☑	☑	☑
Historisierung von Prozessen	☑	☑	☑
Funktionen zur Unterstützung von Prozessverbesserungen	☑	☑	☑
Verknüpfung zu den meisten ERP, DMS und CAQ-Systemen ohne Anpassung möglich	☑	☑	☑
Turtle-, BPMN- und EPK-Schablonen verfügbar	☑	☑	☑
Unterstützung bei der Prüfung und Freigabe von Prozessen		☑	☑
Mapping von Prozessen zu normativen Anforderungen möglich (ISO 9001, ISO 14000, ISO TS 16949 usw.)	☑	☑	☑
Direkter Zugriff auf alte Modellversionen von Prozessen		☑	☑
VERÖFFENTLICHUNG (WEBMODEL)			
Assistent für die Veröffentlichung im Intra-/Internet als WebModel	☑	☑	☑
Betrachtung des WebModels im Internet Explorer (grafisch) oder beliebigem Browser (textbasiert)	☑	☑	☑
Oberfläche in Deutsch, Englisch, Französisch, Italienisch, Niederländisch, Spanisch und Ungarisch (textbasiertes WebModel nur in Deutsch)	☑	☑	☑
Direkter Zugriff auf verknüpfte Dateien/Dokumente/Hyperlinks aus dem WebModel	☑	☑	☑
Mehrsprachige Inhalte in WebModel		☑	☑
Individuelle Anpassung des WebModel-Layouts	☑	☑	☑
Veröffentlichung von nicht in Prozessen verwendeten Daten		☑	☑
Veröffentlichung von nicht in Prozessen verwendeten Bereichen		☑	☑
Suchfunktion	☑	☑	☑
Verwendungsnachweis von Dokumenten	☑	☑	☑
Filterung aller für einen Bereich relevanten Prozesse	☑	☑	☑
Barrierefreies WebModel (Darstellung für sehbehinderte Menschen)	☑	☑	☑

VERÖFFENTLICHUNG	Standard	Professional	Enterprise
Einbindung ohne technische Anpassungen in Microsoft Share Point (ab MOSS 2010) möglich	✓	✓	✓

Angaben unterliegen Änderungen

- für Microsoft® Office Visio® (falls noch nicht installiert): 1,5 GB frei
- Bildschirmauflösung: mind. 1024 x 768 Pixel (empfohlen: 1280 x 800 Pixel oder höher)

DVD-Laufwerk oder Internetverbindung für die Installation

Software:

- Microsoft® Office Visio® (32 Bit) Version 2007, 2010 oder 2013

Visio Standard 2010 kann zusammen mit ViFlow erworben werden.

Für ViFlow Reporter

Software:

- Microsoft® Access (32 Bit) Version 2007, 2010 oder 2013
- Microsoft® Excel (32 Bit) Version 2007, 2010 oder 2013

Für das ViFlow WebModel

- Software für die grafische Variante:
- Microsoft® Internet Explorer Version 7, 8, 9 oder 10, oder

ViFlow WebModel Viewer

Software für die textbasierte (barrierefreie) Variante:

- Beliebiger aktueller Internetbrowser

ViFlow SYSTEMANFORDERUNGEN

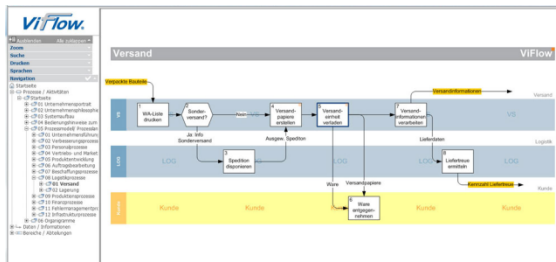
Betriebssysteme:

- Windows® XP (32 Bit) ab Service Pack 3
- Windows® Vista (32/64 Bit)
- Windows® 7 (32/64 Bit)
- Windows® 8 (32/64 Bit)
- Windows® Server 2003 (32/64 Bit)
- Windows® Server 2008 (32/64 Bit)
- Windows® Server 2008 R2
- Windows® Server 2012

Alle genannten Betriebssysteme jeweils mit nord- und westeuropäischem Zeichensatz (Codepage 850). Alle genannten Server-Betriebssysteme auch als Terminal-Server

Hardware:

- Prozessor: mind. 1 GHz (empfohlen: 2 GHz oder mehr)
- Arbeitsspeicher: mind. 2GB RAM (empfohlen: 4 GB oder mehr),
- Festplattenspeicher (empfohlen SSD):
- für ViFlow: 250 MB frei,



Ein Produkt der ViCon- Kooperationspartner der I.L.M. & T.I.



I.L.M. & T.I. ist Partner für den Einsatz des Produktes



Haben Sie Fragen?

Kontaktieren Sie uns unter

info@ilmti.com

Tlf +49 2203 359 29 82

Wir freuen uns auf Ihre Kontaktaufnahme.

Unsere Referenzen

- Hochschulen / Universitäten
- Bildungseinrichtungen
- Banken
- Versicherungen
- Automobil
- Agrarwirtschaft
- Etc.

Price List



Product	Art.No	Price per License
ViFlow Standard	VF5-D-V-S-X	599,00 €
ViFlow Professional	VF5-D-V-P-X	849,00 €
ViFlow Enterprise	VF5-D-V-E-X	999,00 €

Update

Product	Art.No	Price per License
Standard to Professional	VF5-D-UP-SP	299,00 €
Standard to Enterprise	VF5-D-UP-SE	449,00€
Professional to Enterprise	VF5-UP—PE	199,00 €

Reporter Professional		
-----------------------	--	--



Scaled Prices



Product	Art.No	Price per License
ViFlow Reporter Standard	VFR5-D-V-S	599,00 €
ViFlow Reporter Professional	VFR5-D-V-P	899,00 €
Update von ViFlow Reporter Standard auf ViFlow Reporter Professional	VFR5-D-UP-SP	349,00 €

Product	Price per License					
	> 3 licenses	> 5 licenses	> 10 licenses	> 20 licenses	> 30 licenses	> 50 licenses
Vi-Flow Standard	539,10€	509,15€	479,20€	449,25€	419,30€	389,35€
Vi-Flow Professional	764,10€	721,65€	679,20€	636,75€	594,30€	551,85€
Vi-Flow EPR	849,15€	799,20€	749,25€	699,30€	649,35€	599,40€



Product	Art.No	Price per License
ViFlow Standard + Reporter Standard	VF5-D-SP-S-X	999,00 €
ViFlow Professional + Reporter Professional	VF5-D-SP-P-X	1.399,00 €
Update von ViFlow Reporter Standard auf ViFlow Reporter Professional	VFR5-D-UP-SP	349,00 €



Update Scaled Prices

Product	Price per License					
	> 3 licenses	> 5 licenses	> 10 licenses	> 20 licenses	> 30 licenses	> 50 licenses

Update STD to PRO	269,10€	254,15€	239,20€	224,25€	209,30€	194,35€
Update STD to EPR	381,65€	359,20€	336,75€	314,30€	291,85€	269,40€
Update PRO to EPR	169,15€	159,20€	149,25€	139,30€	129,35€	119,40€



Reporter Scales Prices

Pro-duct	Price per License > 2 licenses	Price per License > 5 licenses	Price per License > 10 licenses	Price per License > 20 licenses	Price per License > 30 licenses
Reporter Standard	509,15€	479,20€	449,25€	419,30€	389,35€
Reporter Professional	764,15€	719,20€	674,25€	629,30€	584,35€

All information subject to change – source ViCon

STD = Standard - PRO = Professional -EPR = Enterprise