

Sistema de Gestión Integrado de la Calidad Universitaria

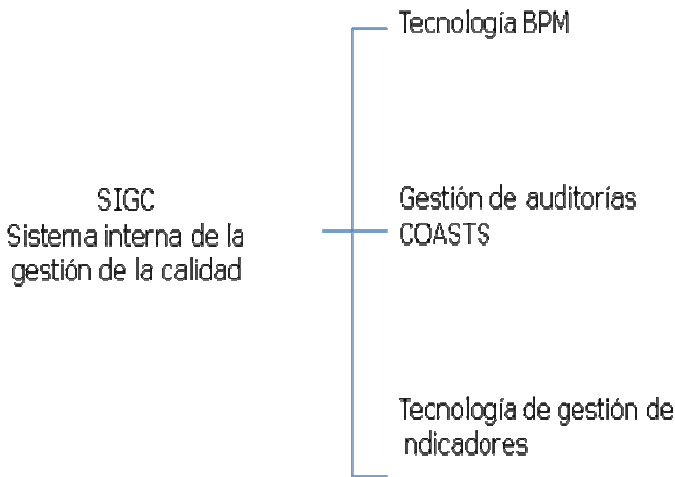


"Procedentes de Alemania, nos dedicamos desde hace más de 10 años a ofrecer servicios de consultoría y formación tanto en el área técnica, de método y herramientas para la dirección y gestión empresarial como a la implementación de sistemas de calidad."

**Institute of Leadership, Management & Technology
Innovations**

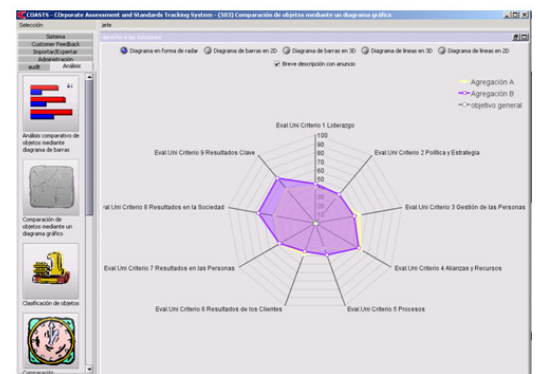
Edmund-Rumpler-Str. 6b - Airport Business Parc - 51149 Köln
Tlf +49 2203 359 2982
Avda. de Manoteras no 8 portal 2 3c - 28050 Madrid
Tlf +34 656 800 223
info@ilmti.com

SIGC a base del programa AUDIT (Aneca)



Evaluación del sistema de la calidad y evaluación de los títulos

Gestión de auditorías, evaluación y análisis de los resultados "Observatorio de la Calidad"



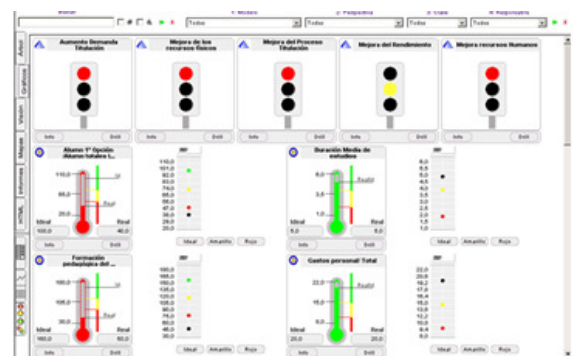
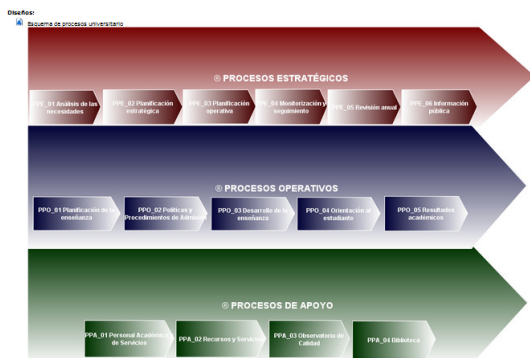
Un producto de synthesis GmbH.

Tecnología para la **documentación del sistema de calidad** a base de BPM (Business Process Management) con publicación en Intranet

Sistema de información integrado de la calidad a disposición via WEB

Gestión de indicadores de calidad a base de un cuadro de mando integral (Balanced Scorecard)

Documentación del sistema de calidad a base de BPM



Tres suites para un sistema de calidad integrado mediante la metodología SYSTEMS-LEADERSHIP

La tecnología COASTS para la evaluación del sistema de forma integrada

Multiples campos de aplicación



Audit



Verifica



Docentia



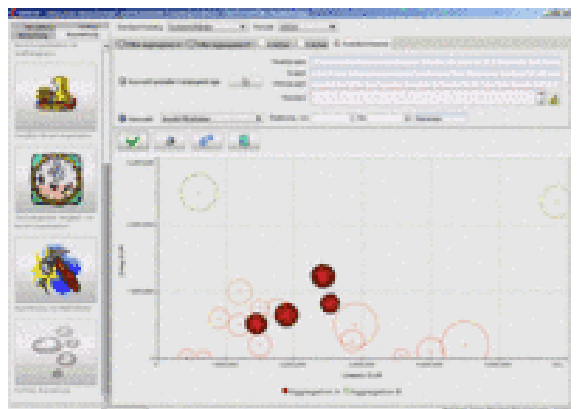
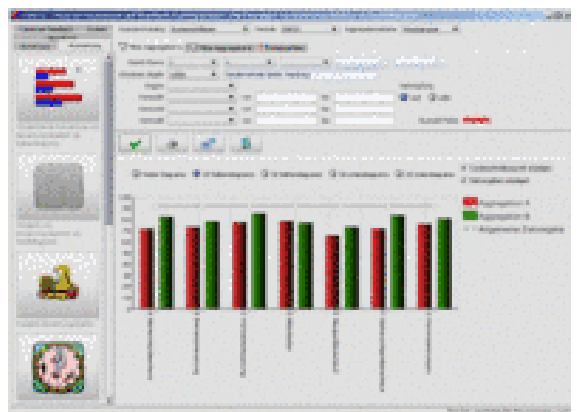
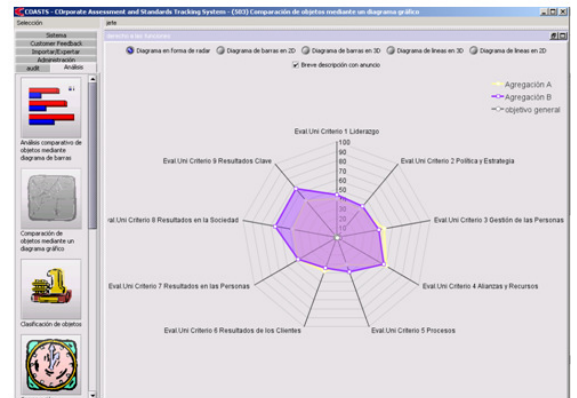
Academia



Monitor

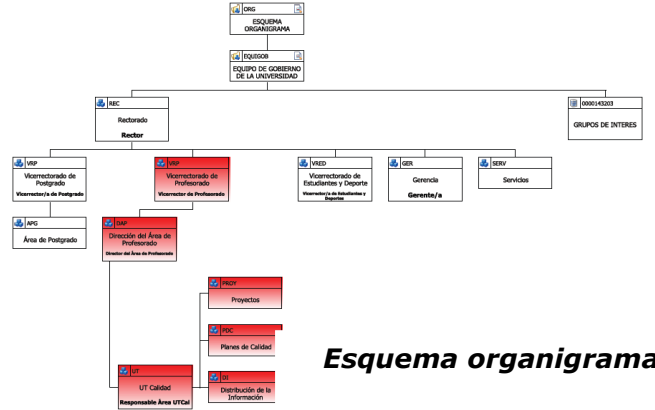


PEP

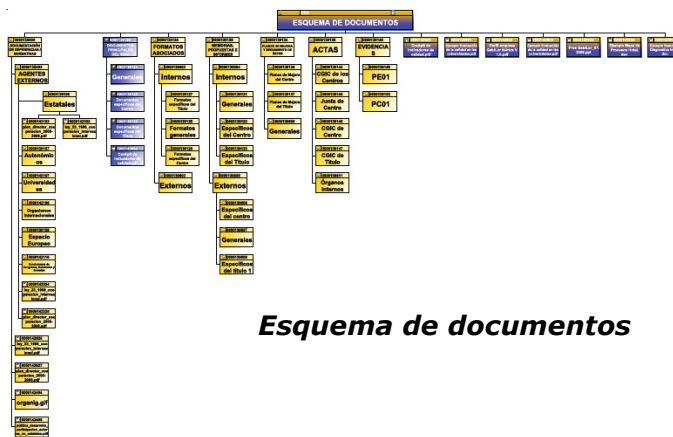
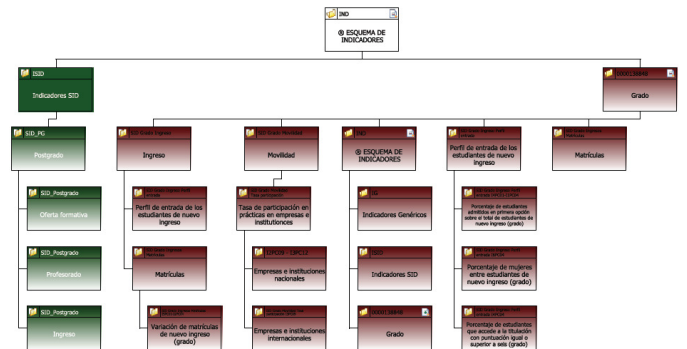


¿Qué ventajas ofrece el Sistema de Gestión Integrado a base de nuevas tecnologías?

- Obtiene un sistema integrado.
- Dispone de una plataforma integral y basada en web del sistema de calidad.
- Transparencia mediante la visualización gráfica del sistema de calidad.
- La conexión de los diferentes modelos del sistema de calidad.
- Agiliza la actualización y las adaptaciones.
- Ayuda a la información y comunicación para todos los usuarios.
- Proporciona una visión global de los requisitos de calidad.
- Ayuda a establecer una conjunción ordenada de las actuaciones.
- Reduce el volumen de documentos.
- Agiliza la gestión y monitorización de la calidad.
- Enfoque sistémico, estructurado y orientado a la mejora continua.



Algunos modelos del sistema integrado que están relacionados entre sí se muestran a continuación:



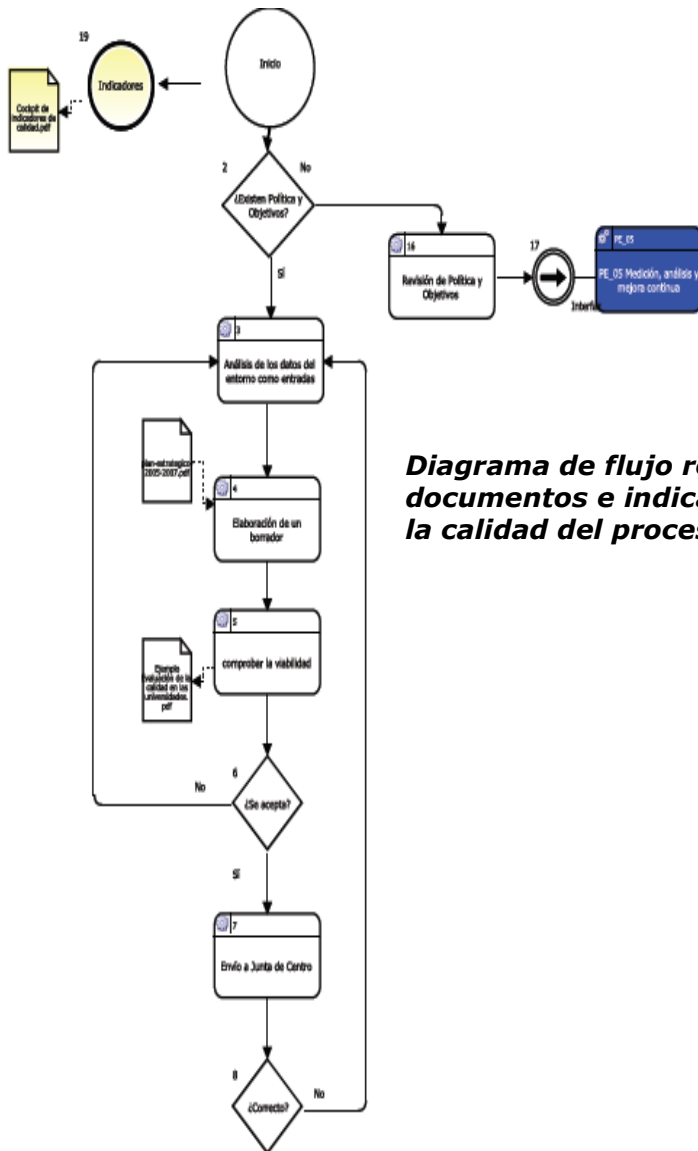


Diagrama de flujo relacionado con documentos e indicadores que miden la calidad del proceso

Contacto

I.L.M. & T.I. galardonada

ESPAÑA

I.L.M. & T.I. S.L.U.
Avenida de Manoteras no 8 portal 2 esc 3C
28050 Madrid
Tif. +34 656 800 223



GERMANY

I.L.M. & T.I.
Edmund-Rumpler-Str. 6 B
Airport Business Park
51149 Köln
Tif +49 2203 359 29 82
Fax +49 2203 988 41 36



E-Mail: info@ilmti.com
www.ilmti.com

