

## **ANALISIS DEL NEGOCIO BUSINESS INTELLIGENCE Curso básico**

CURSOS FORMATIVOS - LIDERAZGO

El término Business Intelligence (análisis del negocio) o BI, comenzó a conocerse a mediados de los 90' y se entiende como el conjunto de estrategias y herramientas enfocadas a la administración y creación de conocimiento mediante el análisis de datos existentes en una organización o empresa. Su función es lograr conocimientos para lograr mejorar la toma de decisiones y alcanzar una mayor transparencia para la orientación empresarial y gestión de los objetivos estratégicos y operativos. Con las informaciones resultantes de los datos existentes en las empresas, éstas pueden ser capaces de mejorar el rendimiento de sus procesos, sus relaciones con sus clientes y proveedores, minimizar costes y riesgos empresariales y mantener como potenciar valores para sus negocios de manera sostenible.

### **Ventajas**

- Conocer los conceptos de Business Intelligence
- Conocer las herramientas de gestión relacionadas con Business Intelligence
- Conocer el proceso de implementación para la creación de un Sistema de Business Intelligence
- Conocer los requisitos importantes a una tecnología de Business Intelligence
- Conocer las sinergías de BSC con BUSINESS INTELLIGENCE (el análisis del negocio)

## Condiciones

**Modalidad:** Seminario presencial  
(in company a solicitar)

**Duración:** 12 horas

**Ámbito:** Nacional e Internacional  
**Idioma:** español e inglés

**Target:** Equipos directivos  
Directores  
Directores de finanzas  
Técnicos de calidad y  
Técnicos administrativos

**Precio más IVA:** € 795,- presencial  
(material didáctico excluido)

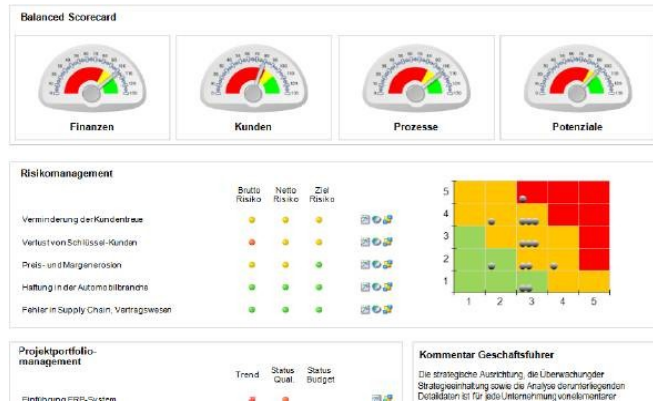
**Requisitos:** mínimo tres inscripciones

**ILMTI** pone a su disposición su plataforma educativa "EduTEC" desde [www.ilmti.com](http://www.ilmti.com).

(Solicite Ud. más información)

Nuestra respuesta a las necesidades de flexibilidad y accesibilidad que exige una formación de calidad adaptada a las nuevas demandas de competencia profesional que marca el mercado. Una solución formativa que incorpora las mejores alternativas que ofrecen las **NUEVAS TECNOLOGÍAS DE LA INFORMACIÓN Y COMUNICACIÓN** al proceso de enseñanza-aprendizaje, con múltiples recursos integrados en el que dispondrá de:

- Aprendizaje constructivo y colaborativo Libertad de acceso y flexibilidad de horario
- Contenidos multimedia en formato web
- Enfoque práctico
- Apoyo tutorial activo y personalizado
- Documentación de soporte



## Programa—Formación básica

- **Introducción**
- **Los conceptos de Business Intelligence**
- **Definiciones y Términos**
- **Las herramientas de gestión (Managementtools) relacionadas con BI**

El proceso de implementación de Business Intelligence, sus fases y los requisitos relacionados con la implementación

- Aspectos organizativos
- Aspectos socio-técnicos
- Aspectos de gestión del proyecto
- ¿Cuáles son los factores de éxito y de fracaso?

### Las técnicas aplicadas en cada fase de la



**implementación para asegurar una configuración eficaz del Sistema BI**

## Trabajo en grupo

Nuestro paradigma de enseñanza se basa en sesiones que mezclan fundamentos teóricos con demostraciones prácticas; el profesorado transmite información teórica y conocimientos prácticos con el fin de que el alumnado lo module y desarrolle (con ayuda del profesor y de otros compañeros) mediante sus implicaciones cotidianas; la idea principal es que el conocimiento se construya de forma activa, cooperativa e incluso personalizada.

En estos paradigmas el flujo de conocimiento no parte del profesor, sino que es una red cuyos nodos son los alumnos y los profesores.

## Casos prácticos

Un **estudio de casos** es una investigación metodológica. Se basa en una investigación en profundidad de un solo individuo, grupo o evento.

Este tipo de metodología se usa para explorar las relaciones de causalidad con el fin de encontrar los principios subyacentes en un fenómeno concreto.

El estudio de casos es un enfoque de investigación, situado entre los datos concretos de tomar las técnicas y paradigmas metodológicos.



## Tutoría

La tutoría, entendida como elemento individualizador a la vez que integrador de la formación, es un componente esencial de la función docente en nuestros cursos a distancia.

Frente a las tendencias tradicionales de negación de la diversidad del alumnado, la **función tutorial** tiene por objetivo asegurar que la educación sea verdaderamente integral y personalizada sin quedar reducida a un simple trasvase de conocimientos técnicos. Por lo tanto, la **acción tutorial** debe dar relevancia a aquellas características de la educación que trascienden la instrucción y conforman ese fondo de experiencias que permiten una educación individualizada e integral.

De acuerdo con esta idea, la labor de tutoría no se centra solamente en transmitir conocimientos, sino también en tener presente a un alumnado concreto con capacidades, necesidades e intereses concretos, por lo que se apuesta por un modelo implícito de *profesor-tutor*.

Así, nuestros profesores deben realizar tareas que van más allá de la mera impartición de conocimientos.



## LIDERAZGO

- Policy Deployment
- DAFO
- Business Intelligence (BI)
- Balanced Scorecard (BSC)
- Coaching
- ISO 9000/ 2008
- EFQM autoevaluación
- Sistema de Gestión

## GESTIÓN DEL CONOCIMIENTO

- Sistema de gestión integrado
- Metodología SYSTEMS-LEADERSHIP

## INNOVACIÓN

### I+D+i

- Gestión de proyectos I+D+I en base a la norma 166002

## OPERATIONS MANAGEMENT

- Gestión por procesos
  - **Business Process Management**
- Sistemas de Protección de datos

## GESTIÓN DE AUDITORÍAS

- Auditorías OHSAS (Prevención de riesgos laborales)
- Gestión de auditorías internas de Calidad

## TIC

- Implementación de un sistema en base a la norma ITIL
- Gestión de procesos mediante BPM- tecnología
- Implementación de BI & MIS

## RRHH

- Gestión de proyectos (Project Management)
- Grupos de trabajo I+D+i

