

## Temario para la formación básica COASTS®

---

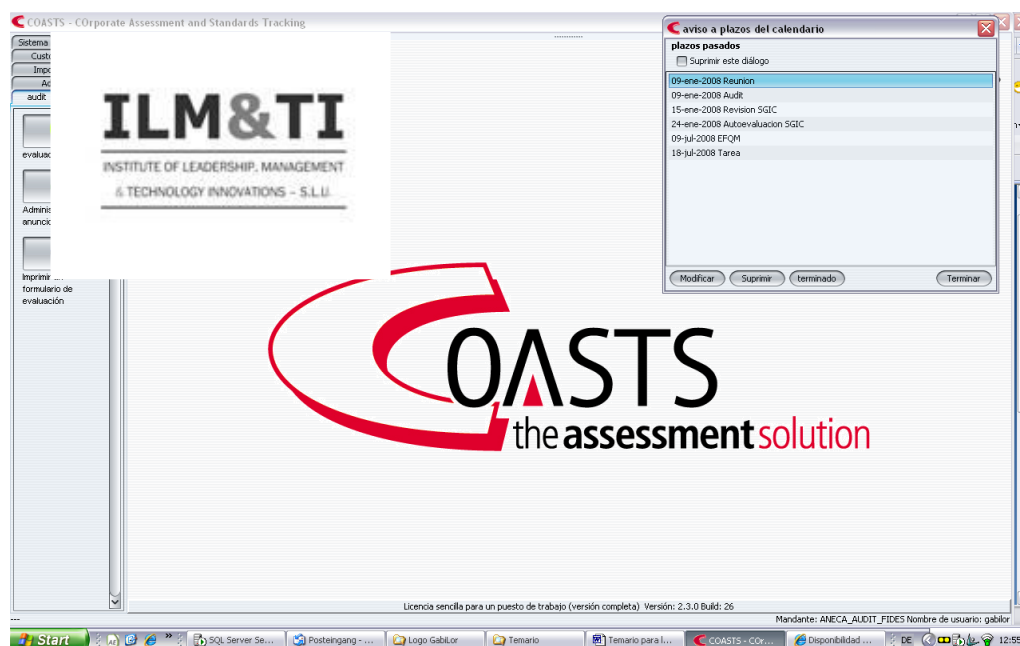
### DOCUMENTACIÓN QUE SE ENTREGA

© Tutorial formación básica COASTS

*Esta documentación pertenece a la propiedad intelectual de I.L.M.&T.I..  
Se requiere autorización previa del autor para realizar copias.*

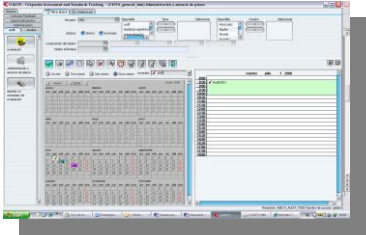
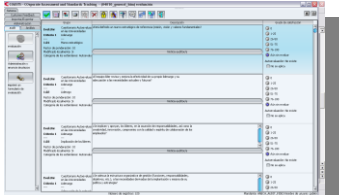
### Objetivo

Esta formación tiene como objetivo enseñar básicamente el manejo de la herramienta para gestionar e administrar el proceso de evaluaciones / auditorías internas. Tras haber asistido a la formación básica, será capaz de crear y documentar de manera independiente diferentes conceptos para la gestión de evaluaciones / auditorías de cualquier tipo. También se conocerá los pasos a llevar a cabo un proceso de evaluación y/o auditoría interna.

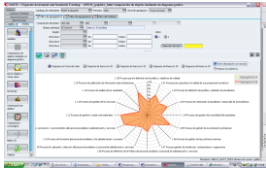



Una metodología innovadora para la gestión del  
**PROCESO DE EVALUACIÓN DE LA CALIDAD  
DE MANERA INTEGRADA**

**Temario para la formación básica COASTS®**

Concepto	Descripción de los conceptos	Objetivos a lograr
<p><b>I</b></p> <p><b>Introducción en COASTS</b></p>	<p>Presentación de la herramienta y sus funcionalidades generales con respecto al proceso completo de evaluación / auditoría interna</p> <ul style="list-style-type: none"> <li>○ Qué es COASTS?</li> <li>○ Campos de aplicación</li> <li>○ Ventajas de la metodología COASTS</li> <li>○ Referencias</li> <li>○ Return on Invest</li> </ul> <p><b>GENERALIDADES</b></p> <ul style="list-style-type: none"> <li>○ <i>Los primeros pasos</i></li> <li>○ <i>Barra de herramientas / Componentes</i></li> <li>○ <i>Componentes y funcionalidades según el proceso de auditoría interna / evaluación</i></li> <li>○ <i>Filosofía de COASTS – Modelo de jerarquías</i></li> <li>○ <i>Terminología propia y definiciones</i></li> </ul>	<ul style="list-style-type: none"> <li>○ Conocer y entender la metodología y los campos de aplicación</li> <li>○ Conocer los componentes, las funcionalidades y la navegación en la herramienta</li> </ul> 
<p><b>II</b></p> <p><b>Planificación del proceso de evaluación / auditoría interna</b></p>	<ul style="list-style-type: none"> <li>○ Calendario y su gestión</li> <li>○ Opciones predefinidas en el calendario</li> <li>○ Estructura del check-list</li> <li>○ Organización del check-list</li> <li>○ Atributos informativos en el check-list</li> </ul> <p><b>Ejercicios a practicar</b></p> <p>Gestión del calendario</p>	<ul style="list-style-type: none"> <li>○ Conocer la planificación en el proceso de la evaluación / auditoría interna</li> <li>○ Conocer las posibilidades y características en la estructura de los check-lists</li> </ul> 

**Temario para la formación básica COASTS®**

Concepto	Detalles	Objetivos a lograr
<p><b>III</b></p> <p><b>Realización de la evaluación / auditoría</b></p>	<p><b>Generalidades</b></p> <ul style="list-style-type: none"> <li>○ Las funcionalidades del componente „AUDIT“</li> <li>○ La barra de herramienta del componente „AUDIT“ y su menu</li> <li>○ La estructura de los datos predefinidos para la evaluación / auditoría interna (Entidad a evaluar, filtros de selección, datos con respecto a los filtros, etc.)</li> <li>○ Informaciones con respecto a la evaluación / auditoría</li> <li>○ Realización de la evaluación / auditoría</li> <li>○ Creación de acciones de mejora</li> <li>○ Informaciones relacionadas con las acciones de mejora y su utilidad</li> <li>○ Creación de informes de auditorías internas / evaluaciones</li> </ul> <p><b>Ejercicios a practicar</b></p> <ul style="list-style-type: none"> <li>○ Realizar una auditoría interna / evaluación</li> <li>○ Crear acciones de mejora</li> <li>○ Crear informes de evaluación / auditorías internas</li> </ul>	<ul style="list-style-type: none"> <li>○ Conocer el componente „AUDIT“ en su totalidad</li> <li>○ Conocer la creación de planes de mejoras</li> <li>○ Conocer las posibilidades de filtros predefinidos</li> <li>○ Conocer las posibilidades de diferentes opciones de selección</li> <li>○ Conocer la estructura y la entrada de datos en los informes</li> </ul> 
<p><b>IV</b></p> <p><b>Análisis</b></p>	<p><b>Generalidades</b></p> <ul style="list-style-type: none"> <li>○ Funcionalidades del componente „ANÁLISIS“</li> <li>○ Barra de herramienta del componente „ANÁLISIS“ y su menu</li> <li>○ Posibilidades de la visualización de los resultados</li> <li>○ Posibilidades de posibles comparaciones</li> <li>○ Visualización de la visualización del „Benchmarking“</li> <li>○ Seguimiento de los planes de mejora</li> </ul> <p><b>Ejercicio a practicar</b></p> <ul style="list-style-type: none"> <li>○ Realizar diferentes análisis</li> <li>○ Ejecutar las funcionalidades del componente</li> <li>○ Aplicar los filtros</li> <li>○ Imprimir los resultados</li> <li>○ Presentación de los resultados para su publicación</li> </ul>	<ul style="list-style-type: none"> <li>○ Conocer el componente „ANÁLISIS“ y sus funcionalidades</li> <li>○ Conocer las posibilidades de la visualización de los resultados</li> <li>○ Conocer la gestión del seguimiento de los planes de mejora</li> </ul> 

## Temario para la formación básica COASTS®

---

### Condiciones

- Duración : 16h
- Precio más IVA: 795,- € presencial  
895,- € online  
1.095,-€ individual

Material didáctico no incluido.

- Inscripciones: mínimo 3 inscripciones
- Se aplicarán los terminos generales de I.L.M. & T.I.

### **Nota:**

#### **La formación excluye:**

- *La introducción y formación en temas de la definición y de la metodología para el componente „ADMINISTRACIÓN“.*
- *Una formación con respecto a la personalización, de la biblioteca de COASTS  
Rogarle solicitar adicionalmente una formación metodologica para los conceptos administrativos*
- *Una formación para la gestión de evaluaciones en base del modelo EFQM y en base de la gestión de auditoría según **DIN EN ISO 19011**  
(**ISO 19011** = norma internacional para la gestión de auditorías internas de Sistemas de Calidad)*

---

### **Visión global de los temas en la FORMACIÓN AVANZADA**

- El componente de „Administración“
- Personalización de los datos para evaluaciones / auditorías
- Creación de check-lists
- Gestión de permisos para los usuarios
- Definición de multiples parametros de los datos de evaluación
- .....