

CURSOS FORMATIVOS - OPERATIONS MANAGEMENT

GESTIÓN POR PROCESOS (BPM)

Business **P**rocess **M**anagement

Aprender la gestión transversal de una organización con vistas a aumentar su eficiencia, productividad, información y transparencia.

En este curso se aprenderá a:

- Entender qué es la gestión por procesos y para qué sirve.
- Realizar diagramas de flujos orientados a base de las expectativas de sus clientes.
- Documentar sus procesos de manera eficaz para iniciar un proceso de la gestión del conocimiento escritos asociados al proceso.
- Aplicar los indicadores de control asociados a los procesos.
- Implementar un Sistema de información y comunicación a través de la gestión por procesos.

VENTAJAS:

- Conocer la metodología Business Process Management (BPMN)
- Conocer tecnología para la gestión por procesos
- Crear transparencia en la organización
- Fomentar la gestión del conocimiento
- Mejorar la productividad
- Mejorar la productividad de su organización
- Mejorar la comunicación transversal
- Superar barreras organizativas a nivel transversal de la organización
- Crear nuevos potenciales de valor en las operaciones
- Reducir costes en la gestión de operaciones
- Automatizar la gestión de procesos
- Agilizar la gestión documental

Institute of Leadership, Management & Technology
Innovations S.L.U.

Avda. de Manoteras, 8
Portal 2 Escalera 3C

+34 656800223

* info@ilmti.com

<http://www.ilmti.com>

Información Básica

Modalidad: Seminario presencial a medida, E-Learning (online), semi-presencial

Duración: 16 horas (personalización posible en función de los objetivos didácticos y/o del presupuesto).

Ámbito: Nacional e Internacional

Idiomas: español e inglés

Target: Equipos directivos
Directores de Departamento
Técnicos de Calidad

Precio más IVA: € 795,-
€ 995,- online
€ 1.095,- individual

Requisitos: mínimo tres inscripciones

ILMTI pone a su disposición su plataforma educativa "EduTEC" desde www.ilmti.com.

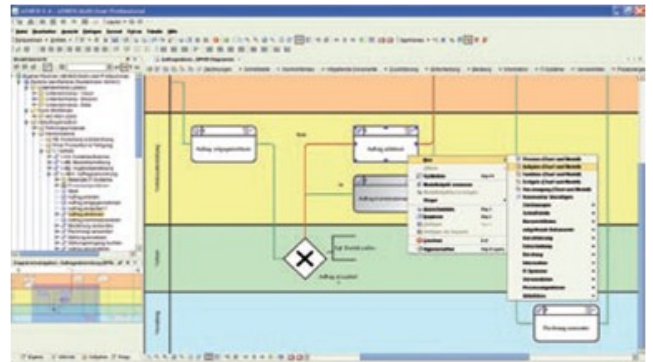
(Solicite Ud. más información)

Nuestra respuesta a las necesidades de flexibilidad y accesibilidad que exige una formación de calidad adaptada a las nuevas demandas de competencia profesional que marca el mercado. Una solución formativa que incorpora las mejores alternativas que ofrecen las NUEVAS TECNOLOGÍAS DE LA INFORMACIÓN Y COMUNICACIÓN al proceso de enseñanza-aprendizaje, con múltiples recursos integrados en el que dispondrá de:

- Aprendizaje constructivo y colaborativo Libertad de acceso y flexibilidad de horario
- Contenidos multimedia en formato web
- Enfoque práctico
- Apoyo tutorial activo y personalizado
- Documentación de soporte



Curso incluye ejemplos prácticos con una tecnología BPM



Programa: Curso BPM básico

Organización departamental vs organización por procesos

Tipos de procesos

- Procesos Estratégicos
- Procesos Operativos
- Procesos de Soporte

Mapa de procesos

- Elaborar esquemas de procesos de negocio

El diseño y la diagramación de los procesos.

- El método de BPM mediante el herramienta BPM AENEIS
- El Flujo de Proceso: Objetivos y Diagramación
- Normas internacionales UNE EN ISO 9001 y UNE EN ISO 14001 incorporados en el diseño de los procedimientos
- Los modelos para un Sistema de Gestión de Calidad INTEGRADA
- La metodología de ILMTI SYSTEMS-LEADERSHIP

Consulten también el curso avanzado

BPM para PROCESS MANAGER

Trabajo en grupo

Nuestro paradigma de enseñanza se basa en sesiones que mezclan fundamentos teóricos con demostraciones prácticas; el profesorado transmite información teórica y conocimientos prácticos con el fin de que el alumnado lo module y desarrolle (con ayuda del profesor y de otros compañeros) mediante sus implicaciones cotidianas; la idea principal es que el conocimiento se construya de forma activa, cooperativa e incluso personalizada.

En estos paradigmas el flujo de conocimiento no parte del profesor, sino que es una red cuyos nodos son los alumnos y los profesores.

Casos prácticos

Un **estudio de casos** es una investigación metodológica. Se basa en una investigación en profundidad de un solo individuo, grupo o evento.

Este tipo de metodología se usa para explorar las relaciones de causalidad con el fin de encontrar los principios subyacentes en un fenómeno concreto.

El estudio de casos es un enfoque de investigación, situado entre los datos concretos de tomar las técnicas y paradigmas metodológicos.



Tutoría

La tutoría, entendida como elemento individualizador a la vez que integrador de la formación, es un componente esencial de la función docente en nuestros cursos a distancia.

Frente a las tendencias tradicionales de negación de la diversidad del alumnado, la **función tutorial** tiene por objetivo asegurar que la educación sea verdaderamente integral y personalizada sin quedar reducida a un simple trasvase de conocimientos técnicos. Por lo tanto, la **acción tutorial** debe dar relevancia a aquellas características de la educación que trascienden la instrucción y conforman ese fondo de experiencias que permiten una educación individualizada e integral.

De acuerdo con esta idea, la labor de tutoría no se centra solamente en transmitir conocimientos, sino también en tener presente a un alumnado concreto con capacidades, necesidades e intereses concretos, por lo que se apuesta por un modelo implícito de *profesor-tutor*.

Así, nuestros profesores deben realizar tareas que van más allá de la mera impartición de conocimientos.



Nuestros Cursos

LIDERAZGO

- Policy Deployment
- DAFO
- Business Intelligence (BI)
- Balanced Scorecard (BSC)
- Coaching
- ISO 9000/ 2008
- EFQM autoevaluación
- Sistema de Gestión

GESTIÓN DEL CONOCIMIENTO

- Sistema de gestión integrado
- Metodología SYSTEMS-LEADERSHIP

INNOVACIÓN

I+D+i

- Gestión de proyectos I+D+I en base a la norma 166002

OPERATIONS MANAGEMENT

- Gestión por procesos
Business Process Management
- Sistemas de Protección de datos

GESTIÓN DE AUDITORÍAS

- Auditorías OHSAS (Prevención de riesgos laborales)
- Gestión de auditorías internas de Calidad

RRHH

- Gestión de proyectos (Project Management)
- Grupos de trabajo I+D+i



TIC

- Implementación de un sistema en base a la norma ITIL
- Gestión de procesos mediante BPM- tecnología
- Implementación de BI & MIS